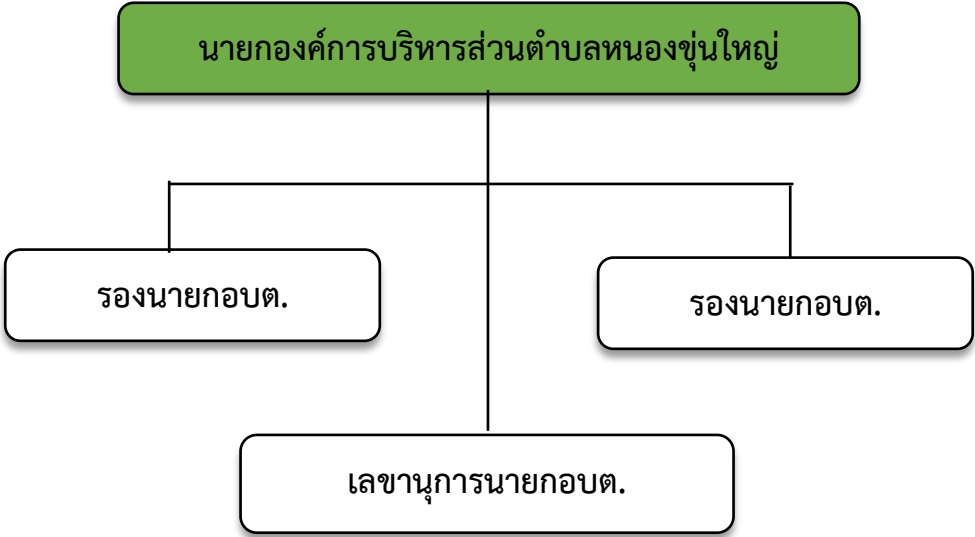
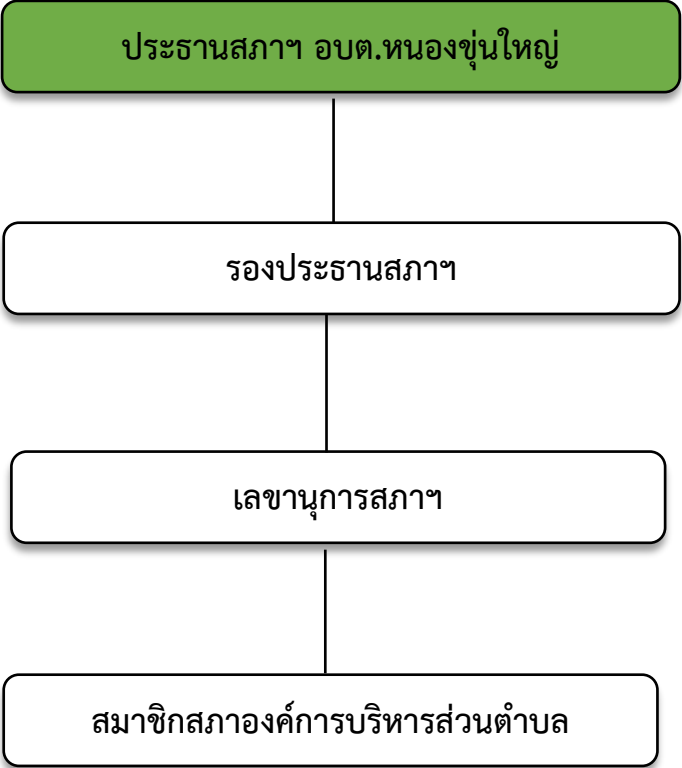
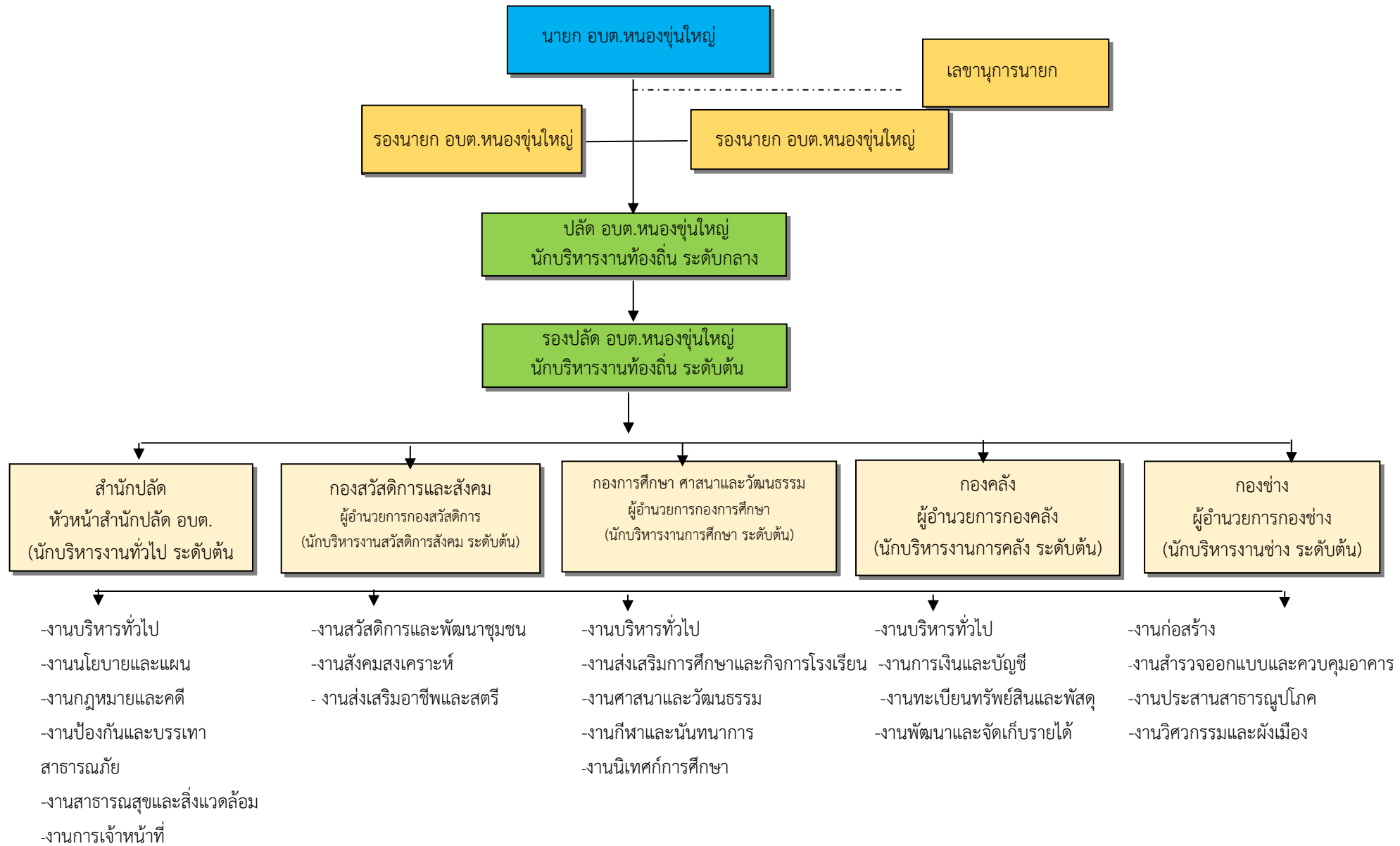


โครงสร้างองค์การบริหารส่วนตำบลหนองขุ่นใหญ่



โครงสร้างการบริหารงานและภาระหน้าที่ของ องค์การบริหารส่วนตำบลหนองขุ่นใหญ่



โครงสร้างการแบ่งส่วนราชการองค์การบริหารส่วนตำบลหนองขุ่นใหญ่

ปลัดองค์การบริหารส่วนตำบลหนองขุ่นใหญ่
นักบริหารงานท้องถิ่น ระดับกลาง (๑) (ว)

หน่วยตรวจสอบภายใน
นักตรวจสอบภายใน ปก./ชก. (๑) (ว)

รองปลัดองค์การบริหารส่วนตำบลหนองขุ่นใหญ่
นักบริหารงานท้องถิ่น ระดับต้น (๑) (ค)

สำนักปลัด

นักบริหารงานทั่วไป ระดับต้น(๑) (ค)

๑.งานบริหารทั่วไป

- จพง.ธุรการชำนาญงาน (๑) (ค)
- ผช.จพง.การเกษตร (๑) (ค)
- ภารโรง (ทั่วไป) (๑) (ค)
- พชร.ส่วนกลาง (ทั่วไป) (๑) (ค)
- คนงานทั่วไป (ทั่วไป) (๑) (ค)

๒. งานนโยบายและแผน

- นักวิเคราะห์นโยบายและแผนชำนาญการ (๑)(ว)
- ผู้ช่วยนักวิเคราะห์นโยบายและแผน (๑) (ค)

กองคลัง

นักบริหารงานคลัง ระดับต้น (๑) (ว)

๑. งานบริหารงานทั่วไป

- จพง.การเงินและบัญชี ปง./ชง..(๑) (ว)
- ผู้ช่วยจพง.การเงินและบัญชี (ภารกิจ)(๑) (ค)
- ผช. จพง.การคลัง (ภารกิจ) (๑)(ค)
- ผช.จพง.ธุรการ (๑) (ค)

๒. งานการเงินและบัญชี

- จพง.การเงินและบัญชีชำนาญงาน (๑) (ว)
- ผู้ช่วย จพง.การคลัง (ภารกิจ) (๑) (ค)

๓. งานทะเบียนทรัพย์สินและพัสดุ

- จพง.พัสดุ ปง./ชง.. (๑) (ว)
- ผู้ช่วย จพง.พัสดุ (ภารกิจ) (๑) (ค)

กองช่าง

นักบริหารงานช่าง ระดับต้น (๑) (ว)

๑. งานก่อสร้าง

- นักบริหารงานช่างระดับต้น (ว)
- นายช่างโยธา ปง./ชง. (ว)
- ผช.นายช่างสำรวจ (๑) (ค)

๒. งานสำรวจออกแบบและควบคุมอาคาร

- นักบริหารงานช่างระดับต้น (ว)
- นายช่างโยธา ปง./ชง..(๑) (ว)
- ผช.นายช่างสำรวจ (๑) (ค)

๓. งานประสานสาธารณูปโภค

- นายช่างไฟฟ้าชำนาญงาน (๑) (ค)
- ผู้ช่วยนายช่างไฟฟ้า (ภารกิจ) (๑) (ค)
- คนงานทั่วไป (๑) (ค)

กองการศึกษาฯ

นักบริหารงานการศึกษา ระดับต้น (๑) (ค)

๑.งานบริหารงานทั่วไป

- นักบริหารงานการศึกษา ระดับต้น(๑)(ค)
- นักวิชาการศึกษาชำนาญการ (๑) (ค)
- เจ้าพนักงานธุรการชำนาญงาน(๑) (ค)

๒.งานส่งเสริมการศึกษาและกิจการโรงเรียน

- นักบริหารงานการศึกษา ระดับต้น (ค)
- นักวิชาการศึกษาชำนาญการ (ค)
- จพง.ธุรการ ชำนาญงาน (๑) (ค)
- ครู คศ.๒ (๓) (ค)
- ครู คศ.๑ (๑) (ค)
- ผู้ช่วยครูผู้ดูแลเด็ก (ภารกิจ) (๒) (ว)

กองสวัสดิการและสังคม

นักบริหารงานสวัสดิการสังคม ระดับต้น (๑) (ค)

๑.งานสวัสดิการและพัฒนาชุมชน

- นักบริหารงานสวัสดิการสังคม ระดับต้น (ค)
- นักพัฒนาชุมชน (ลูกจ้างประจำ) (๑) (ค)

๒.งานสังคมสงเคราะห์

- นักบริหารงานสวัสดิการสังคมระดับต้น (ค)
- นักพัฒนาชุมชน (ลูกจ้างประจำ) (๑) (ค)

๓.งานส่งเสริมอาชีพและสตรี

- นักบริหารงานสวัสดิการสังคมระดับต้น (ค)
- นักพัฒนาชุมชน (ลูกจ้างประจำ) (๑) (ค)

(ต่อ)

ปลัดองค์การบริหารส่วนตำบลหนองขุนใหญ่
นักบริหารงานท้องถิ่น ระดับกลาง (๑) (ค)

รองปลัดองค์การบริหารส่วนตำบลหนองขุนใหญ่
นักบริหารงานท้องถิ่น ระดับต้น (๑) (ค)

สำนักปลัด อบต.

นักบริหารงานทั่วไป ระดับต้น (ค)

๓. งานกฎหมายและคดี

- นิติกรชำนาญการ (๑) (ว)

๔. งานป้องกันและบรรเทาสาธารณภัย

- จพง.ป้องกันและบรรเทาสาธารณภัยปฏิบัติงาน (๑) (ค)
- ผช.เจ้าหน้าที่ป้องกันฯ (ภารกิจ) (๑) (ค)
- พนักงานขับรถกู้ชีพ (ทั่วไป) (๑) (ค)
- พนักงานขับรถน้ำอเนกประสงค์ (ทั่วไป) (๑) (ว)
- พนักงานดับเพลิง (ทั่วไป) (๒) (ค)
- คนงานทั่วไป (๑) (ค)

๕. งานสาธารณสุขและสิ่งแวดล้อม

- รองปลัด อบต. ระดับต้น (๑) (ค)
- จพง.ป้องกันและบรรเทาสาธารณภัยชำนาญการ(๑) (ค)

๖. งานเจ้าหน้าที่

- นักทรัพยากรชำนาญการ (๑) (ว)

กองคลัง

นักบริหารงานคลัง ระดับต้น (ว)

๔. งานพัฒนาและจัดเก็บรายได้

- จพง.จัดเก็บรายได้ ชำนาญงาน (๑) (ค)
- ผู้ช่วยจพง.จัดเก็บรายได้ (ภารกิจ) (๑) (ค)
- คนงานทั่วไป (๑) (ค)

กองช่าง

นักบริหารงานช่าง ระดับต้น (ว)

๔.งานวิศวกรและผังเมือง

- นักบริหารงานช่างระดับต้น (ค)
- นายช่างโยธาชำนาญงาน (๑) (ว)
- ผู้ช่วยนายช่างสำรวจ (ภารกิจ) (๑) (ค)

กองการศึกษาฯ

นักบริหารงานการศึกษา ระดับต้น (ค)

๓.งานศาสนาและวัฒนธรรม

- นักบริหารงานการศึกษาระดับต้น (ค)
- นักวิชาการศึกษาชำนาญการ (ค)
- ครู ศศ.๑ (๔) (ค)
- ผช.ครูผู้ดูแลเด็ก (ภารกิจ) (๑) (ค)
- ผดต. (ทั่วไป) (๑) (ค)

๔.งานกีฬาและนันทนาการ

- นักบริหารงานการศึกษา ระดับต้น(๑)(ค)
- นักวิชาการศึกษาชำนาญการ (๑) (ค)

๕. งานนิเทศก์การศึกษา

- นักบริหารงานการศึกษา ระดับต้น (๑)(ค)
- นักวิชาการศึกษาชำนาญการ (๑) (ค)

กองสวัสดิการและสังคม

นักบริหารงานสวัสดิการสังคม ระดับต้น (ค)

หมายเหตุ : ว = ว่าง / ค = มีคนครอง / พ = กำหนดเพิ่ม

สำนักปลัด

หัวหน้าสำนักปลัด
นักบริหารงานทั่วไป ระดับต้น (๑)(ค)
นายจุฑาพงษ์ ภูสนาม

๑.งานบริหารทั่วไป

- งานสารบรรณ
จพง.ธุรการชำนาญงาน (๑) (ค)
นางสาวฐิติรัตน์ หล่อวัฒน์

- งานกิจการสภา (๑) (ค)
ผู้ช่วยนักวิเคราะห์นโยบายและแผน(๑) (ค)
นายศักดิ์ ไชยโส

- งานทะเบียนพาณิชย์
จพง.จัดเก็บรายได้ (๑) (ค)
นางสาวอรุณี ชาร์วีน

- งานการเจ้าหน้าที่
นักทรัพยากรบุคคลชำนาญการ(๑) (ค)
นายจุฑาพงษ์ ภูสนาม

- งานส่งเสริมการเกษตร (๑) (ค)
นางสาวเพ็ญประภา กรินทร์รักษ์
ผู้ช่วยเจ้าพนักงานการเกษตร

- นักการภารโรง (ทั่วไป) (๑) (ค)
นายชัยยา ลาดหนองขุ่น

- คนงานทั่วไป (ทั่วไป) (๑) (ค)
นายไพวัลย์ ประชาโรจน์

๓.งานกฎหมายและคดี

- งานกฎหมายและคดี
- ร้องเรียนร้องทุกข์และอุทธรณ์
- ข้อบัญญัติและระเบียบ
นิติกรชำนาญการ (๑) (ว)

๒.งานนโยบายและแผน

- งานงบประมาณรายจ่ายประจำปี
- งานแผนพัฒนาประจำตำบล
- ข้อมูลและประชาสัมพันธ์/วิชาการ
นักวิเคราะห์นโยบายและแผนชำนาญการ(๑)(ว)

ผช.นักวิเคราะห์ฯ ภารกิจ (๑) (ค)
นายศักดิ์ ไชยโส

๔.งานป้องกันและบรรเทาสาธารณภัย

๓. งานป้องกันและบรรเทาสาธารณภัย

-จพง.ป้องกันฯ ชำนาญงาน (๑) (ค)

- ผช.จพง.ป้องกันฯ (ภารกิจ) (๑) (ค)

- พชร.ขับรถกู้ชีพ (ทั่วไป) (๑) (ค)
นายวิรัตน์ จันทะคะมุด

- พชร.ขับรถน้ำเอนกประสงค์ (ทั่วไป) (๑) (ว)

- พนักงานดับเพลิง (ทั่วไป) (๒) (ค)
นายวรการ สมสุข
นายภูตินันท์ พันชาติ

- คนงานทั่วไป (ทั่วไป) (๑) (ค)
นางสาวเดือนเพ็ญ ทองสม

๕. งานสาธารณสุขและสิ่งแวดล้อม

- งานสาธารณสุขและสิ่งแวดล้อม
จพง.ป้องกันและบรรเทาสาธารณภัย
ชำนาญงาน (๑) (ค)
จำเอกวีระ สระหนองจอก

- งานกองทุนหลักประกันสุขภาพ
(สปสช.)
รองปลัดอบต. ระดับต้น (๑) (ค)
นางสาวจันทร์ธิมา จันท์กิติ

- งานกองทุนสนับสนุนการสร้างเสริม
สุขภาพ (สสส.)
รองปลัดอบต. ระดับต้น (๑) (ค)
นางสาวจันทร์ธิมา จันท์กิติ

กองคลัง

ผู้อำนวยการกองคลัง
นักบริหารงานคลัง ระดับต้น (๑) (ค)
นายศิริเวท รัตนวงศ์

๑. งานการเงิน

- จพง.การเงินและบัญชีชำนาญงาน (๑) (ว)

- ผู้ช่วย จพง.ธุรการ (ภารกิจ) (๑) (ค)
นางสาวมณีรัตน์ ภูมิภักดี

๒. งานบัญชี

- จพง.การเงินและบัญชีชำนาญงาน (๑) (ว)

- ผู้ช่วย จพง.การเงินและบัญชี (ภารกิจ) (๑) (ค)
นางสุดชาดา วิชัยพรม

- ผู้ช่วย จพง.การคลัง (ภารกิจ) (๑) (ค)
นางสาวพิมพ์พิชชา พวงมะลัย

- ผู้ช่วย จพง.ธุรการ (ภารกิจ) (๑) (ค)
นางสาวมณีรัตน์ ภูมิภักดี

๓. งานพัฒนาและจัดเก็บรายได้

- จพง.จัดเก็บรายได้ชำนาญงาน (๑) (ค)
นางสาวอรุณี ชารีรัตน์

- ผู้ช่วย จพง.จัดเก็บรายได้ (ภารกิจ)(๑) (ค)
นางสาวนพพร พรรคพล

- คนงานทั่วไป (ทั่วไป) (๑) (ค)
นางสาวธิดารัตน์ ลาดหนองขุ่น

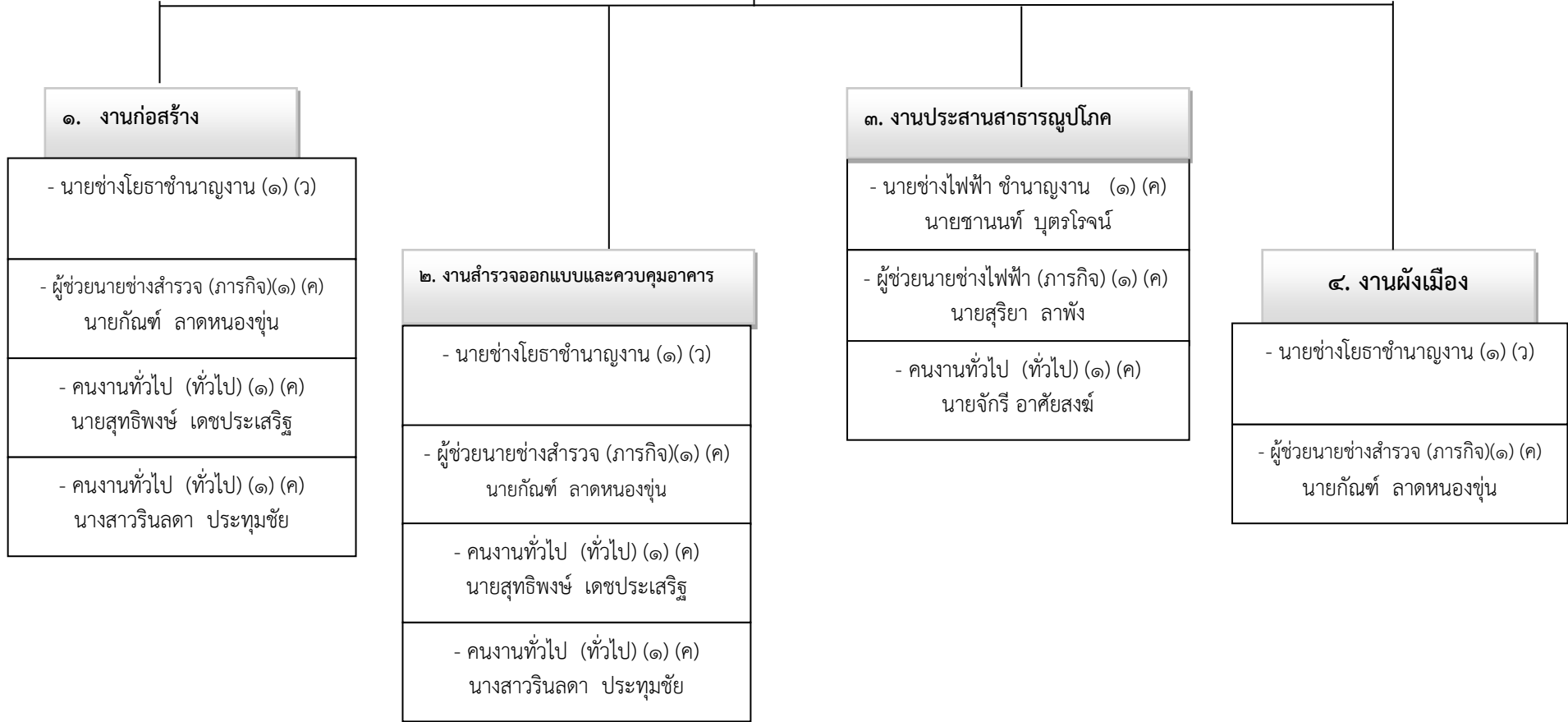
๔. งานทะเบียนทรัพย์สินและพัสดุ

- จพง.พัสดุปฏิบัติงาน (๑) (ว)

- ผู้ช่วย จพง.พัสดุ (ภารกิจ) (๑) (ค)
นางสาวมลิวรรณ พิมพ์บุลย์

กองช่าง

ผู้อำนวยการกองช่าง
นักบริหารงานช่าง ระดับต้น (๑) (ค)
นายสาคร โคตรฉวะ



กองการศึกษา ศาสนาและวัฒนธรรม

ผู้อำนวยการกองการศึกษา ศาสนาและวัฒนธรรม
นักบริหารงานการศึกษา ระดับต้น (๑) (ค)
นายวิทยา รังใส

๑. งานส่งเสริมการศึกษา และกิจการโรงเรียน

- นักบริหารงานการศึกษา (๑) (ค)
นายวิทยา รังใส

- นักวิชาการศึกษาชำนาญการ (๑) (ค)
นางสาวศุภรดา เกื้อหนองขุ่น

- เจ้าพนักงานธุรการชำนาญงาน (๑) (ค)
นางทัศนีย์ ชัตติยานนท์

- ครู คศ.๑ (๔) (ค)
นางสมพร แสงสว่าง
นางเสาวณี ตันสุ
นางปิยาภร พรรคพล
นางปัญญะสี ไชยโส

๒. ศาสนาและวัฒนธรรม

- นักบริหารงานการศึกษา (๑) (ค)
นายวิทยา รังใส

- นักวิชาการศึกษาชำนาญการ (๑) (ค)
นางสาวศุภรดา เกื้อหนองขุ่น

- ครู คศ.๑ (๔) (ค)
นางสาวสุภาพร แสงสว่าง
นางเสาวณี ตันสุ
นางปิยาภร พรรคพล
นางปัญญะสี ไชยโส

๓. งานกีฬาและนันทนาการ

- นักบริหารงานการศึกษา (๑) (ค)
นายวิทยา รังใส

- นักวิชาการศึกษาชำนาญการ (๑) (ค)
นางสาวศุภรดา เกื้อหนองขุ่น

- เจ้าพนักงานธุรการชำนาญงาน (๑) (ค)
นางทัศนีย์ ชัตติยานนท์

๔. งานนิเทศก์การศึกษา

- นักบริหารงานการศึกษา ระดับต้น(๑) (ค)
นายวิทยา รังใส

- นักวิชาการศึกษาชำนาญการ (๑) (ค)
นางสาวศุภรดา เกื้อหนองขุ่น

กองสวัสดิการและสังคม

ผู้อำนวยการกองสวัสดิการสังคม
นักบริหารงานสวัสดิการสังคม ระดับต้น (๑) (ค)
นางสาวพิมพ์วัลย์ ตันนามล

๑. งานสวัสดิการและสังคม

- นักบริหารงานสวัสดิการสังคม (๑) (ค)
นางสาวพิมพ์วัลย์ ตันนามล

- นักพัฒนาชุมชน (ลูกจ้างประจำ)
นางสาวพันทิพา พันธุสุรินทร์

๒. งานสังคมสงเคราะห์

- นักบริหารงานสวัสดิการสังคม (๑) (ค)
นางสาวพิมพ์วัลย์ ตันนามล

- นักพัฒนาชุมชน (ลูกจ้างประจำ)
นางสาวพันทิพา พันธุสุรินทร์

๓. งานส่งเสริมอาชีพและสตรี

- นักบริหารงานสวัสดิการสังคม (๑) (ค)
นางสาวพิมพ์วัลย์ ตันนามล

- นักพัฒนาชุมชน (ลูกจ้างประจำ)
นางสาวพันทิพา พันธุสุรินทร์